



Siems & Klein spol. s r. o.

AUTOSERVISNÍ TECHNIKA - PRODEJ, SERVIS, LEASING

Krajní 1230, 252 42 Jesenice u Prahy, Praha - západ

Tel.: 608 98 39 68 (M. Bednář), 27201 6955, fax 27201 6944

martin.bednar@siems-klein.cz, firma@siems-klein.cz, www.siems-klein.cz

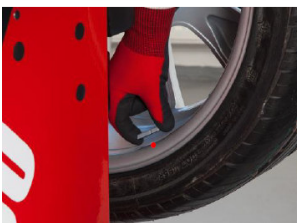
JOHN BEAN - nové vyvažovačky kol řady B800

JohnBean™

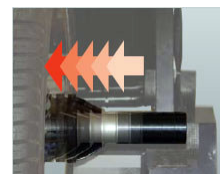
1. EEWB578APE1 JOHN BEAN B800P, vyvažovačka s bezkontaktním snímáním dat kola

- **SCANNER** pro aut. zadávání vzdálenosti a průměru disku
- **SMART SONAR** pro snímání šířky disku sklopením krytu
- **LASER POINT** pro rychlé umístění samolepících závaží
- **TOUCH SCREEN**, dotykové ovládání na monitoru
- **POWER CLAMP**, el. mech. upnutí kola s ovládáním přes pedál
- automatický výpočet počtu paprsků ALU kola
- přesné a rychlé vyhodnocení umístění závaží
- automatické natočení kola pro umístění závaží
- ALU a PAX programy, program rozdělení závaží za paprsky
- brzda, ochranný kryt kola, natloukací kleště na závaží
- šířka disku 1"-20", průměr 8"-25", šířka kola 508 mm
- max. průměr kola 1050 mm, měř. otáčky 200 min-1
- 3 x konusy 43-77 mm, 72-99 mm a 96-116 mm
- max. váha kola 70 kg, napájení 230 V

Laser pro lepící závaží



Smart Sonar pro šířku disku





Siems & Klein spol. s r. o.

AUTOSERVISNÍ TECHNIKA - PRODEJ, SERVIS, LEASING

Krajní 1230, 252 42 Jesenice u Prahy, Praha - západ

Tel.: 608 98 39 68 (M. Bednář), 27201 6955, fax 27201 6944

martin.bednar@siems-klein.cz, firma@siems-klein.cz, www.siems-klein.cz

JOHN BEAN - nové vyvažovačky kol řady B800

JohnBean™

B800P - barevné provedení RAL 9007 pro autorizované servisy MERCEDES BENZ



Snap-on® Equipment

Siems &

Klein spol. s r. o.

AUTOSERVISNÍ TECHNIKA - PRODEJ, SERVIS, LEASING

Krajní 1230, 252 42 Jesenice u Prahy, Praha - západ

Tel.: 608 98 39 68 (M. Bednář), 27201 6955, fax 27201 6944

martin.bednar@siems-klein.cz, firma@siems-klein.cz, www.siems-klein.cz

JOHN BEAN - nové vyvažovačky kol řady B800

JohnBean™

B800P - barevné provedení RAL 7035 pro autorizované servisy OPEL GM



Snap-on® Equipment